

Boletim do Sistema de Alerta Hidrológico da Bacia do rio Doce

Belo Horizonte, 26 de Março de 2016 às 17:00h.

Previsão de turbidez

Com os dados obtidos até o momento a previsão da turbidez é a seguinte:

Localidade	27/03/2016	28/03/2016
Belo Oriente	Abaixo de 2500 NTU	Abaixo de 2500 NTU
Governador Valadares	Abaixo de 2500 NTU	Abaixo de 2500 NTU
Tumiritinga	Abaixo de 2500 NTU	Abaixo de 2500 NTU
Galiléia e Barra do Cuieté	Abaixo de 2500 NTU	Abaixo de 2500 NTU
Conselheiro Pena	Abaixo de 2500 NTU	Abaixo de 2500 NTU
Resplendor	Abaixo de 2500 NTU	Abaixo de 2500 NTU
Aimorés	Abaixo de 2500 NTU	Abaixo de 2500 NTU
Baixo Guandu	Abaixo de 2500 NTU	Abaixo de 2500 NTU
Colatina	Abaixo de 2500 NTU	Abaixo de 2500 NTU
Linhares	Abaixo de 2500 NTU	Abaixo de 2500 NTU

Ressalta-se que chuvas fortes localizadas podem causar aumento temporário de turbidez nos municípios afetados.

A CPRM está utilizando um modelo simplificado para a previsão de Turbidez na calha do rio Doce baseado na diluição e eficiência de retenção de sedimentos em reservatórios.

Este modelo está sendo calibrado com dados de Turbidez cedidos por:

- CENIBRA – nos pontos de monitoramento no rio Doce entre ponte BR-120 e Belo Oriente.
- COPASA - nos pontos de monitoramento do rio Doce entre Ipatinga e Itueta.
- Várias instituições - nos pontos de monitoramento do rio Doce a jusante das usina de Aimorés.

A previsão está sendo validada com os dados cedidos pelo IGAM nos pontos de monitoramento localizados entre os municípios de Rio Doce e Aimorés.

Para darmos continuidade a modelagem de Turbidez para o trecho do rio Doce no estado do Espírito Santo é necessário que as instituições que estão fazendo o monitoramento de turbidez enviem os dados (laudos identificados e assinados) para o email: alerta.doce@cprm.gov.br.

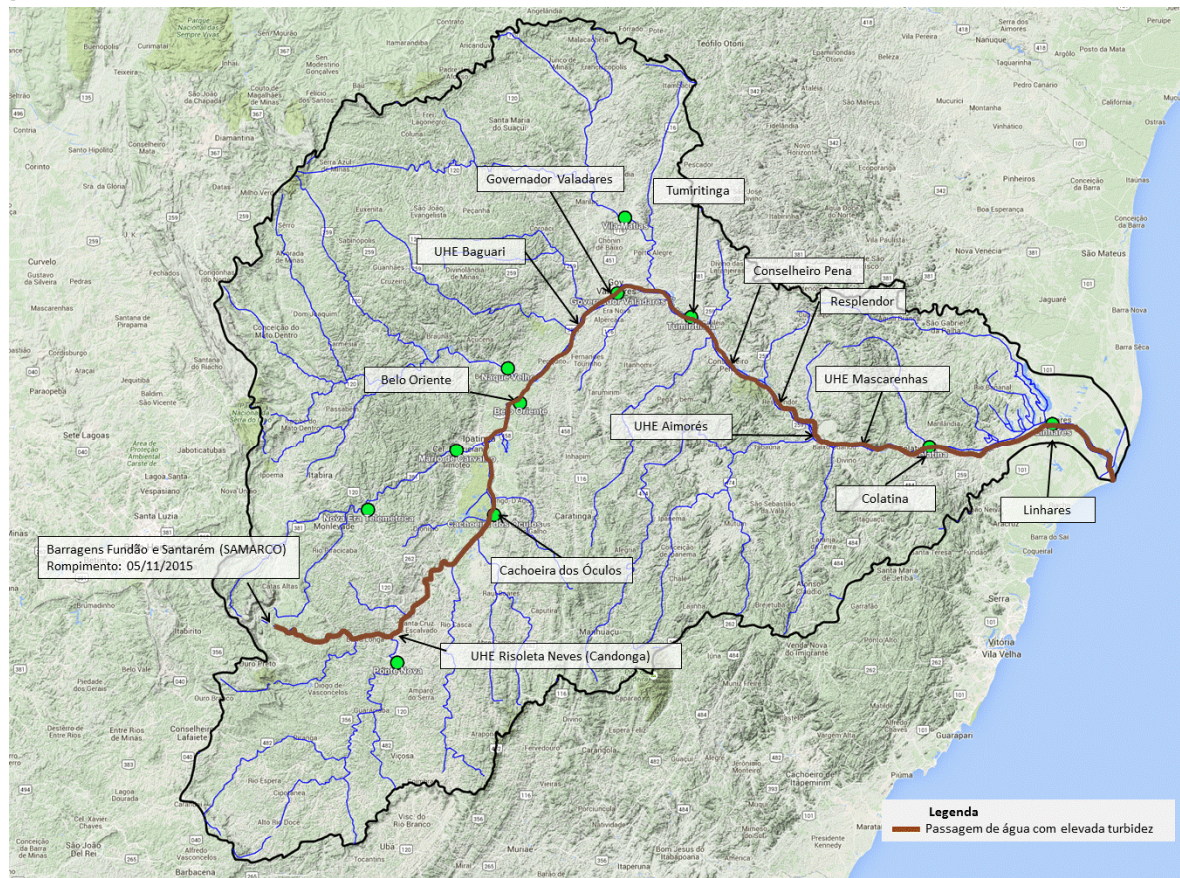


Figura 1 – Trecho afetado na bacia do rio Doce devido ao rompimento da barragem em Mariana-MG (Fonte: Google Maps)

Acompanhamento Hidrológico

Níveis das estações Fluviométricas da RHN - Rede Hidrometeorológica Nacional - Parceria ANA/CPRM

Data	Hora	PN	FP	AC	FO	CD	CO	NE	MC	BO	NV	GV	VM	TU	SS	CL	LI
25/03/2016	17:00	109	88			125		67	45	166	213	142	73	92		158	
25/03/2016	19:00																79
25/03/2016	20:00						204	68			212	142	76			160	79
25/03/2016	21:00	108					204	68			212	142	77			161	80
25/03/2016	22:00	109					204	67			213	141	77			161	80
25/03/2016	23:00	109					204	66			213	140	77			162	79
26/03/2016	00:00	110					203	65			213	138	76			163	78
26/03/2016	01:00	110					203	64			212	136	75			164	77
26/03/2016	02:00	110					203	62			212	135	75			165	76
26/03/2016	03:00	110					203	60			212	134	75			165	75
26/03/2016	04:00	110					203	58			212	133	75			166	74
26/03/2016	05:00	110					203	57			212	133	75			167	72
26/03/2016	06:00	111					204	56			212	133	75			167	71
26/03/2016	07:00	114					204	57	47	165	212	133	75	94		168	70
26/03/2016	08:00	119	75			162	204	60			212	132	74			168	68
26/03/2016	09:00	124					204	65			212	130	72			168	69
26/03/2016	10:00	126					205	70			212	128	70			168	68
26/03/2016	11:00	127					205	74			212	126	69			169	67
26/03/2016	12:00	127					205	77			212	125	68	94		169	67
26/03/2016	13:00	127					206	78			212	124	68			169	67
26/03/2016	14:00	127					206	79			212	125	68			169	66
26/03/2016	15:00	127					206	78			212	126	69			169	65
26/03/2016	16:00	127					207	77			212	126	71			169	66
26/03/2016	17:00	127					207	76			213	127	72			169	

Observação: Cotas em centímetros

Cotas de Alerta: PN = 280; NE = 350; MC = 440; GV = 320; TU = 500; CL = 570; LI = 350

Cotas de inundação: PN = 330; NE = 470; MC = 520; GV = 360; TU = 550; CL = 620; LI = 380

*: Cota abaixo do zero da régua

Legenda:

PN: Ponte Nova	CD: Fazenda Cachoeira D'antas	BO: Belo Oriente	TU: Tumiritinga
FP: Fazenda Paraíso	CO: Cachoeira dos Óculos	NV: Naque Velho	SS: São Sebastião da Encruzilhada
AC: Acaiaca	NE: Nova Era	GV: Governador Valadares	CL: Colatina
FO: Fazenda Ocidente	MC: Mário de Carvalho	VM: Vila Matias	LI: Linhares - Cais do Porto

Atenciosamente,

Artur Matos

Engenheiro Hidrólogo
 Pesquisador em Geociências
 Superintendência de Belo Horizonte
 Serviço Geológico do Brasil – SGB/CPRM
www.cprm.gov.br

Parceria:

