

Boletim do Sistema de Alerta Hidrológico da Bacia do rio Doce

Belo Horizonte, 19 de fevereiro de 2016 às 17:00h.

Fortes chuvas foram observadas na bacia do rio do Carmo nos dias 11 e 12/02, com isso, é esperado nos próximos dias um aumento na turbidez ao longo do rio Doce até a sua foz.

Previsão de turbidez

Com os dados obtidos até o momento a previsão da turbidez é a seguinte:

Localidade	20/02/2016	21/02/2016
Belo Oriente	Entre 2500 e 10000 NTU	Em torno de 2500 NTU
Governador Valadares	Em torno de 2500 NTU	Em torno de 2500 NTU
Tumiritinga	Em torno de 2500 NTU	Em torno de 2500 NTU
Galiléia e Barra do Cuieté	Em torno de 2500 NTU	Em torno de 2500 NEU
Conselheiro Pena	Abaixo de 2500 NTU	Abaixo de 2500 NTU
Resplendor	Abaixo de 2500 NTU	Abaixo de 2500 NTU
Aimorés	Abaixo de 2500 NTU	Abaixo de 2500 NTU
Baixo Guandu	Abaixo de 2500 NTU	Abaixo de 2500 NTU
Colatina	Abaixo de 2500 NTU	Abaixo de 2500 NTU
Linhares	Abaixo de 2500 NTU	Abaixo de 2500 NTU

Ressalta-se que chuvas fortes localizadas podem causar aumento temporário de turbidez nos municípios afetados.

A CPRM está utilizando um modelo simplificado para a previsão de Turbidez na calha do rio Doce baseado na diluição e eficiência de retenção de sedimentos em reservatórios.

Este modelo está sendo calibrado com dados de Turbidez cedidos por:

- CENIBRA – nos pontos de monitoramento no rio Doce entre ponte BR-120 e Belo Oriente.
- COPASA - nos pontos de monitoramento do rio Doce entre Ipatinga e Itueta.
- Várias instituições - nos pontos de monitoramento do rio Doce a jusante das usina de Aimorés.

A previsão está sendo validada com os dados cedidos pelo IGAM nos pontos de monitoramento localizados entre os municípios de Rio Doce e Aimorés.

Para darmos continuidade a modelagem de Turbidez para o trecho do rio Doce no estado do Espírito Santo é necessário que as instituições que estão fazendo o monitoramento de turbidez enviem os dados (laudos identificados e assinados) para o email: alerta.doce@cprm.gov.br.

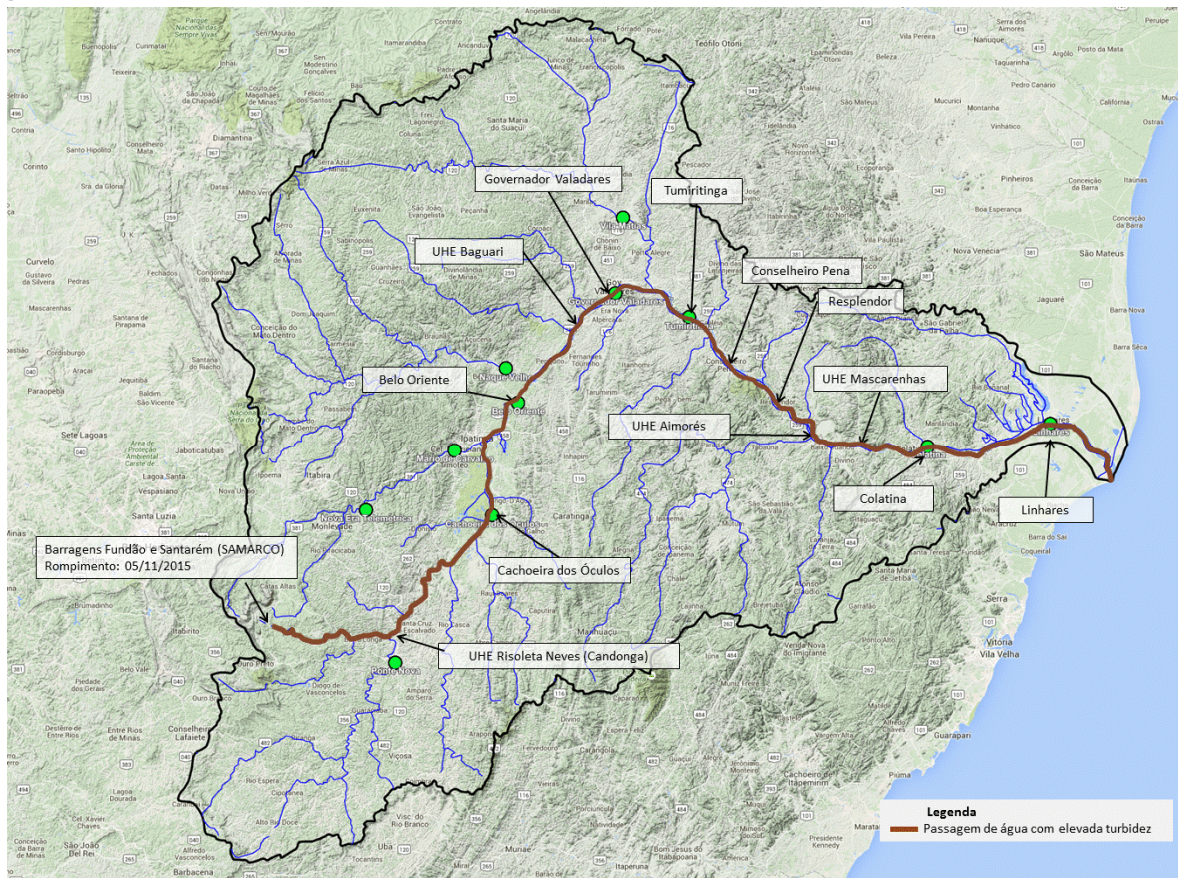


Figura 1 – Trecho afetado na bacia do rio Doce devido ao rompimento da barragem em Mariana-MG (Fonte: Google Maps)

Acompanhamento Hidrológico

Níveis das estações Fluviométricas da RHN - Rede Hidrometeorológica Nacional - Parceria ANA/CPRM

Data	Hora	PN	FP	AC	FO	CD	CO	NE	MC	BO	NV	GV	VM	TU	SS	CL	LI
18/02/2016	16:00	127					223	69	63	198	226	148	117			183	116
18/02/2016	17:00	125	165	137		168	223	69	63	198	227	148	117	106		182	116
18/02/2016	18:00	125					222	69	64	197	227	148	119			182	116
18/02/2016	19:00	125					223	69	65	197	227	148	120			181	116
18/02/2016	20:00	125					223	70	64	197	227	148	121				115
18/02/2016	21:00	127					223	71	64	197	227	148	122			181	114
18/02/2016	22:00	128					223	72	64	197	228	148	122			182	115
18/02/2016	23:00	127					223	72	64	196	228	148	122			183	114
19/02/2016	00:00	123					223	72	64		228	149	121			185	115
19/02/2016	01:00	118					223	72	66	195	228	149	121			186	115
19/02/2016	02:00	112					223	71	70	195	228	149	121			188	114
19/02/2016	03:00	107					224	71	75	194	228	148	120			189	113
19/02/2016	04:00	101					223	70	76	194	228	148	119			190	112
19/02/2016	05:00	95					224	70	76	193	228	148	119			191	111
19/02/2016	06:00	94					224	70	74	193	228	148	119			191	110
19/02/2016	07:00	149	118	184		170	224	70	71	192	228	148	118	100		192	109
19/02/2016	08:00	156					225	71	67	192	228	148	118			192	106
19/02/2016	09:00	154					225	71	63	192	228	148	117			192	106
19/02/2016	10:00	151					225	71	61	191	228	148	115			191	104
19/02/2016	11:00	150					226	70	58	191	228	148	113			190	103
19/02/2016	12:00	150					226	71	57	191	228	148	112			187	102
19/02/2016	13:00	150					226	71	56	190	228	148	112			184	102
19/02/2016	14:00	150					226	72	56	190	228	148	111			180	101
19/02/2016	15:00	150					226	73	55	194	228	148	112			177	100
19/02/2016	16:00	151					226	74	55	195	228	148	112			173	100

Observação: Cotas em centímetros

Cotas de Alerta: PN = 280; NE = 350; MC = 440; GV = 320; TU = 500; CL = 570; LI = 350

Cotas de inundação: PN = 330; NE = 470; MC = 520; GV = 360; TU = 550; CL = 620; LI = 380

*: Cota abaixo do zero da régua

Legenda:

PN: Ponte Nova	CD: Fazenda Cachoeira D'antas	BO: Belo Oriente	TU: Tumiritinga
FP: Fazenda Paraíso	CO: Cachoeira dos Óculos	NV: Naque Velho	SS: São Sebastião da Encruzilhada
AC: Acaiaça	NE: Nova Era	GV: Governador Valadares	CL: Colatina
FO: Fazenda Ocidente	MC: Mário de Carvalho	VM: Vila Matias	LI: Linhares - Cais do Porto

Atenciosamente,

Breno Guerreiro

Engenheiro Hidrólogo
 Pesquisador em Geociências
 Superintendência de Belo Horizonte
 Serviço Geológico do Brasil – SGB/CPRM
www.cprm.gov.br

Parceria:

