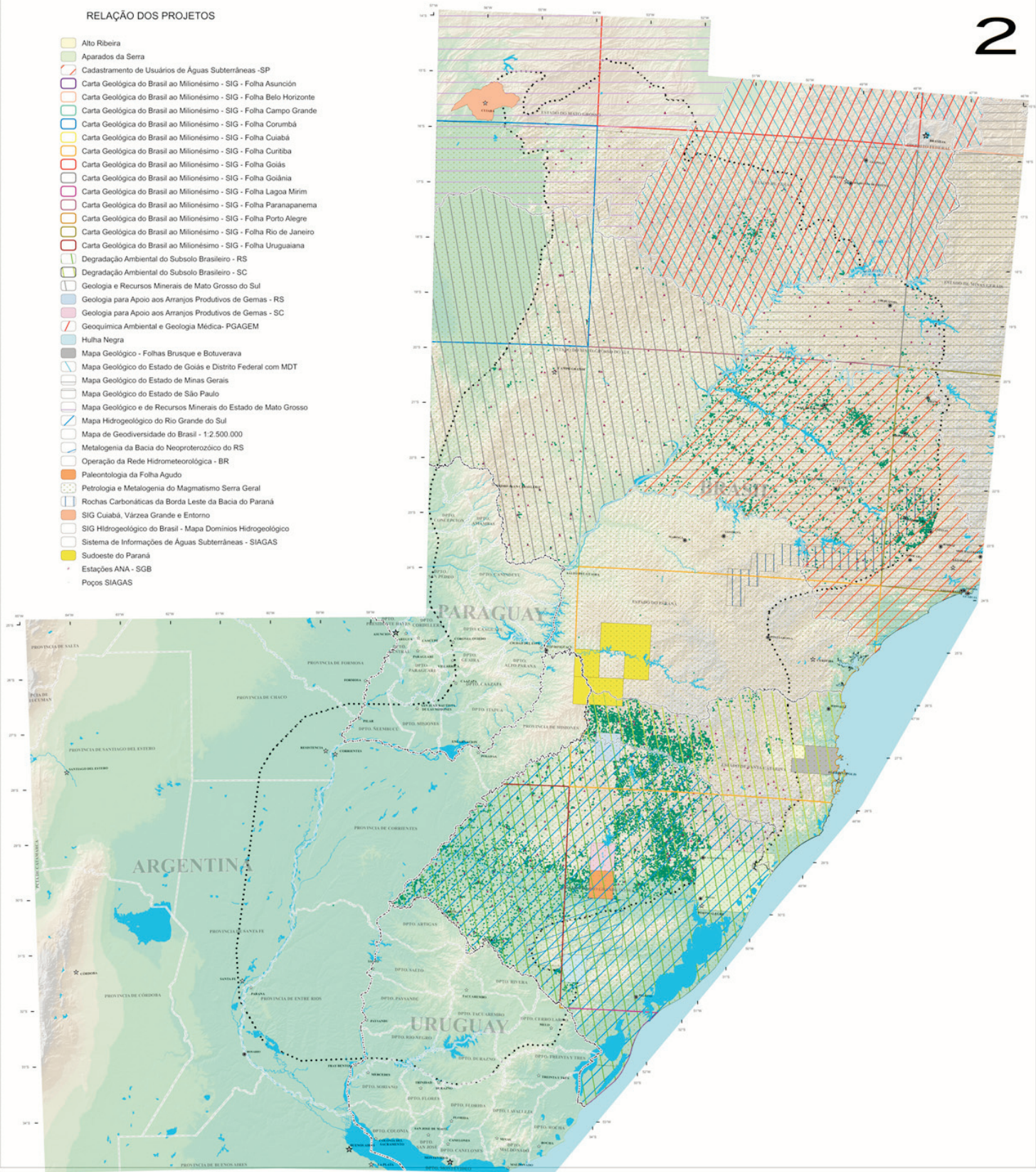


RELAÇÃO DOS PROJETOS

- Alto Ribeira
- Aparados da Serra
- Cadastramento de Usuários de Águas Subterrâneas - SP
- Carta Geológica do Brasil ao Milionésimo - SIG - Folha Asunción
- Carta Geológica do Brasil ao Milionésimo - SIG - Folha Belo Horizonte
- Carta Geológica do Brasil ao Milionésimo - SIG - Folha Campo Grande
- Carta Geológica do Brasil ao Milionésimo - SIG - Folha Corumbá
- Carta Geológica do Brasil ao Milionésimo - SIG - Folha Cuiabá
- Carta Geológica do Brasil ao Milionésimo - SIG - Folha Curitiba
- Carta Geológica do Brasil ao Milionésimo - SIG - Folha Goiás
- Carta Geológica do Brasil ao Milionésimo - SIG - Folha Goiânia
- Carta Geológica do Brasil ao Milionésimo - SIG - Folha Lagoa Mirim
- Carta Geológica do Brasil ao Milionésimo - SIG - Folha Paranapanema
- Carta Geológica do Brasil ao Milionésimo - SIG - Folha Porto Alegre
- Carta Geológica do Brasil ao Milionésimo - SIG - Folha Rio de Janeiro
- Carta Geológica do Brasil ao Milionésimo - SIG - Folha Uruguiana
- Degradação Ambiental do Subsolo Brasileiro - RS
- Degradação Ambiental do Subsolo Brasileiro - SC
- Geologia e Recursos Minerais de Mato Grosso do Sul
- Geologia para Apoio aos Arranjos Produtivos de Gemas - RS
- Geologia para Apoio aos Arranjos Produtivos de Gemas - SC
- Geoquímica Ambiental e Geologia Médica - PGAGEM
- Hulha Negra
- Mapa Geológico - Folhas Brusque e Botuverava
- Mapa Geológico do Estado de Goiás e Distrito Federal com MDT
- Mapa Geológico do Estado de Minas Gerais
- Mapa Geológico do Estado de São Paulo
- Mapa Geológico e de Recursos Minerais do Estado de Mato Grosso
- Mapa Hidrogeológico do Rio Grande do Sul
- Mapa de Geodiversidade do Brasil - 1:2.500.000
- Metalogenia da Bacia do Neoproterozóico do RS
- Operação da Rede Hidrometeorológica - BR
- Paleontologia da Folha Agudo
- Petrologia e Metalogenia do Magmatismo Serra Geral
- Rochas Carbonáticas da Borda Leste da Bacia do Paraná
- SIG Cuiabá, Várzea Grande e Entorno
- SIG Hidrogeológico do Brasil - Mapa Domínios Hidrogeológico
- Sistema de Informações de Águas Subterrâneas - SIAGAS
- Sudoeste do Paraná
- Estações ANA - SGB
- Poços SIAGAS

2



Planimetria

- Capital de País
- Capital de departamento, estado, província mais de 300.000 habitantes
- Capital de departamento, estado, província menos de 300.000 habitantes
- Cidade mais de 300.000 habitantes
- Rodovia Internacional e Nacional

Limites administrativos

- Limite não definido no SAG
- Limite departamental, estadual, provincial
- Limite departamental, estadual, provincial

Hidrografia

- Rio permanente
- Lago, Lagoa, Estádio, Represa
- Planície inundável: Charco, Pantano
- Ozeano

Hipsografia

- 0 - 100
- 100 - 200
- 200 - 300
- 300 - 400
- 400 - 500
- 500 - 750
- 750 - 1.000
- 1.000 - 1.200
- 1.200 - 1.500
- 1.500 - 2.000
- 2.000 - 3.000
- 3.000 - 4.000

1:3000000

Proporção cartográfica - Cônica Conforme de Lambert
Datum horizontal - WGS 84
Datum vertical - SIBRA 2000
Unidade - Metro

MINISTÉRIO DAS MINAS E ENERGIA
SECRETARIA DE GEOLOGIA E TRANSFORMAÇÃO MINERAL

Instituições Nacionais Responsáveis

- Argentina - Subsecretaría de Recursos Hídricos del Ministerio de Planificación Federal, Inversión Pública y Servicios
- Paraguay - Dirección General de Protección y Conservación de Recursos Hídricos de la Secretaría del Ambiente
- Uruguay - Dirección Nacional de Hidrografía del Ministerio de Transporte y Obras Públicas
- Brasil - Secretaria de Recursos Hídricos do Ministério do Meio Ambiente

Base Cartográfica produzida em setembro de 2006 pela Tecnot International Limitede para o Projeto de Proteção Ambiental e Desenvolvimento Sustentável do Sistema Aquífero Guarani (PSAG) - Fundo para o Meio Ambiente Mundial (GEMF), Banco Mundial (BRM), Organização de Estados Americanos (OEA), Argentina, Brasil, Paraguai e Uruguai.