

Figura 4.28 – Mapa geoquímico do As nos sedimentos de fundo das microbacias hidrográficas do Estado do Paraná (sub-células GGRN).

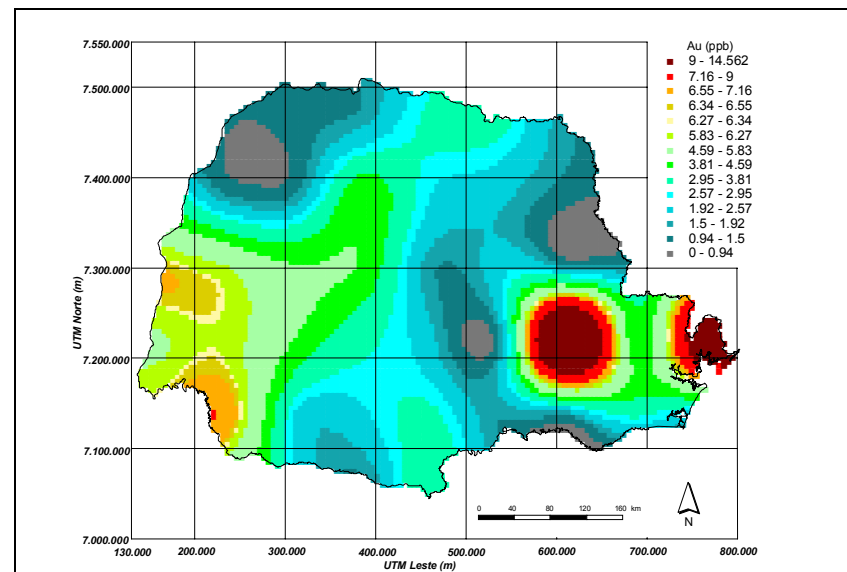


Figura 4.29 - Mapa geoquímico do Au nos sedimentos de fundo das microbacias hidrográficas do Estado do Paraná (sub-células GGRN).

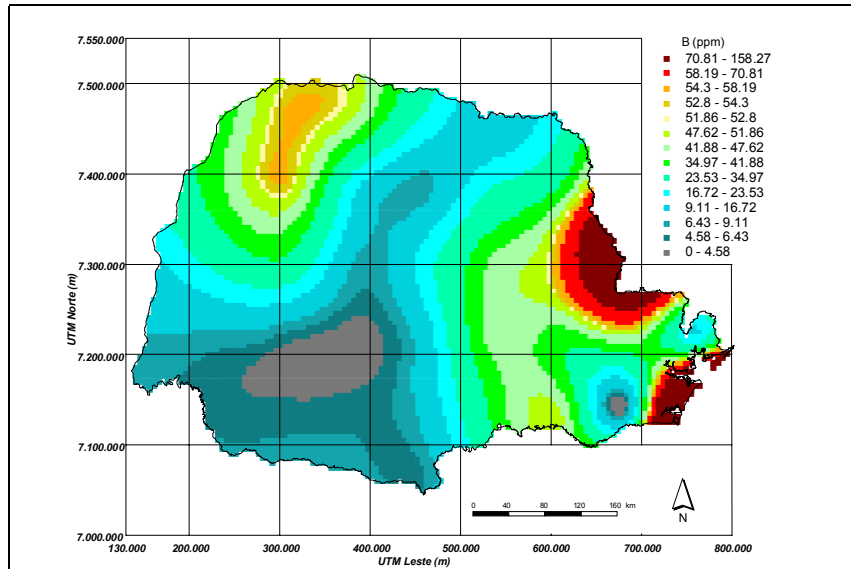


Figura 4.30 – Mapa geoquímico do B nos sedimentos de fundo das microbacias hidrográficas do Estado do Paraná (sub-células GGRN).

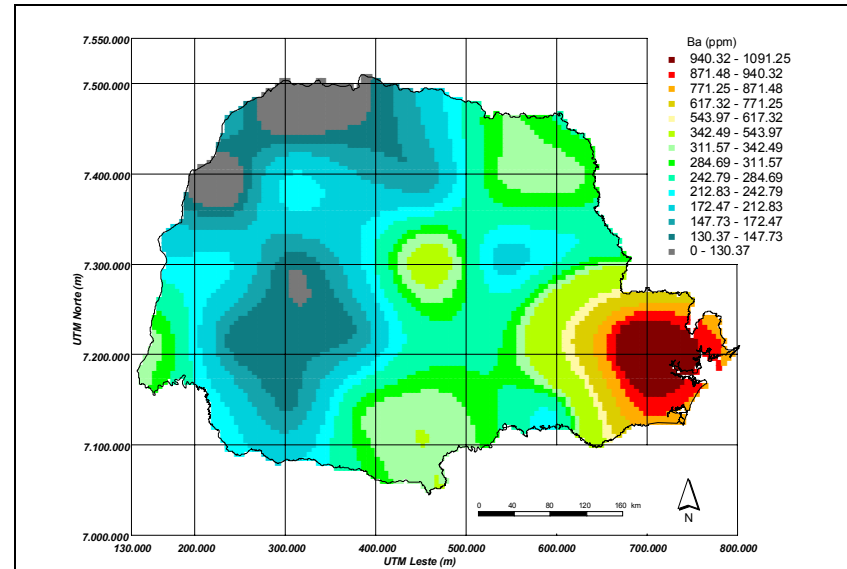


Figura 4.31 - Mapa geoquímico do Ba nos sedimentos de fundo das microbacias hidrográficas do Estado do Paraná (sub-células GGRN).